



HOTÉIS, POUSADAS E AIRBNB'S

Prefeitura Municipal de Sarapuí



HOTÉIS, POUSADAS E AIRBNB'S

Prefeitura Municipal de Sarapuí





SUMÁRIO

Capítulo I

Hotéis.....02

Capítulo II

Pousadas.....08

Capítulo III

AirBnb's.....16





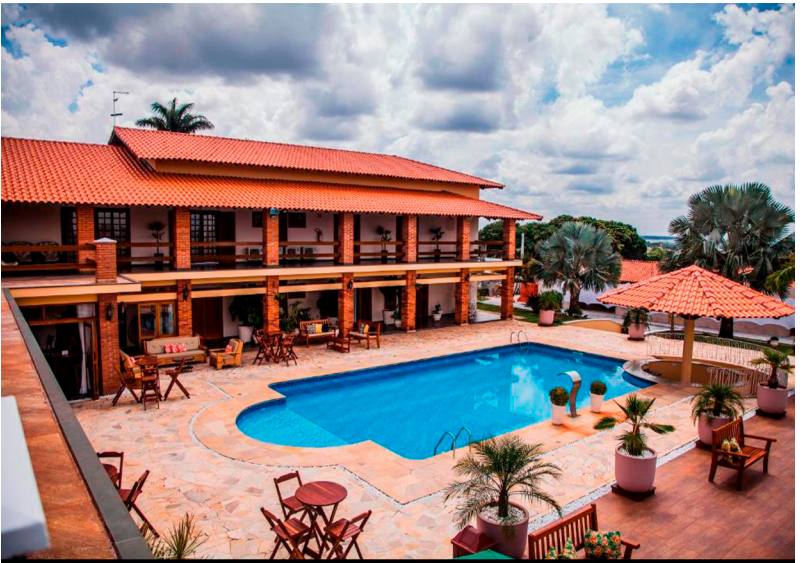
CAPÍT

Ho



TULO I

téis



IMPERIUM VILLAGE

O Hotel Imperium Village oferece uma estrutura completa para descanso e lazer. O hotel conta com piscina climatizada, sauna, playground, campo de futebol e quadras de areia para beach tennis, futevôlei e vôlei de areia.

Com vinte e sete suítes, o Imperium Village proporciona uma experiência diferenciada para relaxar, descansar ou se divertir. Os quartos são equipados com ar-condicionado, TV de tela plana, frigobar, banheiro privativo e Wi-Fi gratuito. Algumas acomodações possuem varanda. O café da manhã é servido em estilo buffet ou continental.

Além disso, o hotel é pet friendly, garantindo que os hóspedes possam trazer seus animais de estimação. Para momentos de lazer, há re-dário, banheira de hidromassagem, restaurante, bar e recepção bilíngue, pronta para ajudar em sua estadia.





HOTEL HARMONIA

O Hotel Harmonia Sarapuí oferece conforto e comodidade em um ambiente tranquilo, perfeito para quem busca descanso ou diversão. Localizado a apenas 3km da Igreja Nossa Senhora das Dores, o hotel conta com uma estrutura que inclui piscina, campo de futebol de areia e trilhas para explorar a natureza local.

Com trinta quartos aconchegantes, algumas acomodações possuem pátio e TV. Os banheiros privativos incluem chuveiro e outras amenidades para maior conforto.

Para começar bem o dia, o café da manhã é servido diariamente no restaurante, garantindo uma experiência agradável aos hóspedes. Além disso, o hotel oferece estacionamento no local, proporcionando praticidade e segurança durante a estadia.



A photograph of a tropical garden. In the foreground, a large weeping palm tree with long, thin fronds dominates the left side. To its right is a smaller palm tree. A swimming pool with blue water is visible in the background, surrounded by a stone-paved deck. The garden is lush with green grass and various tropical plants. The sky is overcast.

CAPÍT

Pous



TULO II

adas



POUSADA SARAPUÍ

A Pousada Sarapuí combina conforto e lazer em um ambiente tranquilo. A propriedade dispõe de piscina ao ar livre e jardim, além de Wi-Fi gratuito em todas as áreas.

Os quartos são equipados com varanda privativa, banheiro com chuveiro, roupa de cama e toalhas.

Algumas acomodações oferecem vista para a piscina, proporcionando uma experiência ainda mais especial.

A pousada também oferece entretenimento com mesa de bilhar e está situada em uma área popular para pesca.





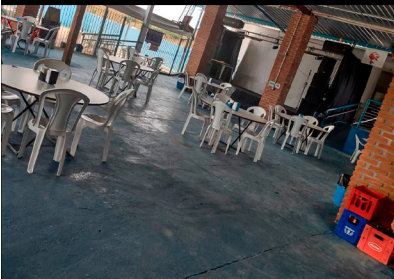
PESQUEIRO E POUSADA SARAPUÍ

A pousada oferece uma experiência única, com quartos equipados com ventiladores e um café da manhã.

O grande diferencial do local é o visual deslumbrante do lago, proporcionando um cenário encantador e relaxante. O ambiente é cercado pela natureza e pela mata, perfeito para quem busca sossego e um contato mais próximo com a tranquilidade.

Além disso, o local oferece serviço 24 horas, atendendo a todas as necessidades dos hóspedes.





PESQUEIRO E POUSADA MARISA

O espaço conta com quatorze chalés aconchegantes, oferecendo diárias que incluem café da manhã, acesso à piscina e pesca.

Além disso, o local encanta com uma bela vista para o tanque de pesca.



A photograph of a rustic interior space. The ceiling is made of horizontal wooden planks. On the left, there is a brick fireplace. In the center, a round table with a woven top and wooden legs sits on a rug with a black and white geometric pattern. A hammock is strung across the right side of the room. The walls are a light beige color, and the floor is made of wooden planks. The text "CAPÍT" is overlaid in large white letters, and "AirB" is partially visible below it.

CAPÍT

AirB

ULO III

nb's





CASA AMARELA

Com aproximadamente 121 anos, a casa foi originalmente construída para beneficiar e armazenar arroz.

A casa, que hospeda até cinco pessoas, possui uma sala com lareira integrada à sala de estar, sala de jantar, cozinha americana, banheiro e dois quartos.

Os dois quartos possuem saída para a varanda que circunda o casarão inteiro. A área ainda conta com uma churrasqueira, lavabo, piscina e jardins com gramado, além de uma jabuticabeira e uma mangueira com mais de 50 anos de idade.

Cercada por muito verde e equipada com TV e Netflix, é perfeita para relaxar ou até trabalhar.





ESTÂNCIA FLOR DO CAMPO

Atualmente, a propriedade conta com onze quartos e acomoda até quarenta e quatro pessoas, com planos futuros para expandir a capacidade para cinquenta hóspedes.

A área de lazer é ampla e oferece diversas opções, como campo gramado, campo de areia, quadra poliesportiva, quadra de tênis, tanque de pesca, riacho, bosque com estrutura para fogueira e trilhas em uma mata nativa.

Além disso, há diversos animais, como cabras, ovelhas, coelhos, patos, galinhas e gansos, permitindo interação para crianças e adultos.

O espaço é pensado para grandes grupos e proporciona uma experiência completa de lazer e contato com a natureza.





SÍTIO SARAMANDALA

Localizado em meio à Mata Atlântica, o Sítio Saramandala é referência em sustentabilidade e bioconstrução. Proporciona uma experiência única de hospedagem em um domo geodésico, com um quarto espaçoso, banheiro com ducha quente e cozinha totalmente equipada.

Os visitantes têm acesso ao salão geodésico, área de fogueira, horta mandala e casa dos anfitriões. O local promove eventos como cursos, oficinas e retiros focados em bem-estar e práticas sustentáveis.

Disponibiliza chalés para hospedagens tranquilas e oferece visitas guiadas com oficinas práticas, como plantio agroecológico e compostagem. O Sítio Saramandala é um espaço para reconectar-se com a natureza e adotar práticas sustentáveis.





CHÁCARA MENDES I

A chácara acomoda até dezesseis pessoas, contendo dois quartos e uma suíte. Além disso, o salão de festas comporta até cento e cinquenta pessoas, equipado com freezer, nove jogos de mesa e mesa de bilhar.

A área de lazer conta com um campo de futebol e uma ampla piscina, proporcionando diversão para todas as idades.





CHÁCARA MENDES II

A chácara oferece acomodações para até doze pessoas, proporcionando conforto e tranquilidade.

O espaço conta com um amplo salão de festas, com capacidade para duzentas pessoas, equipado com freezer e quinze jogos de mesa. A área externa dispõe de uma piscina e um campo de futebol.





CHÁCARA VÁRZEA DE CIMA

A chácara oferece acomodações para até quatorze pessoas, proporcionando conforto e tranquilidade.

O espaço conta com um amplo salão de festas, com capacidade para trezentas pessoas, equipado com dois freezers, vinte jogos de mesa e fogão lenha. A área externa ainda dispõe de dois quiosques e uma piscina.





CHÁCARA SOLAR

Em condomínio fechado com portaria e acesso controlado, esta chácara conta com cinco quartos, sendo uma suíte, e acomoda até quinze pessoas.

Sustentável, possui energia solar, uma ampla piscina com cascata e área infantil, além de um espaço gourmet completo com churrasqueira, forno de pizza e fogão a lenha.





Situada em um loteamento com portaria 24 horas, esta chácara conta com três quartos, sendo uma suíte na área gourmet, acomodando até dez pessoas. Os quartos incluem camas de casal, solteiro e bi-cama, garantindo praticidade e aconchego.

A estrutura conta com sala de estar espaçosa e climatizada, cozinha equipada, sala de jantar, lavanderia, banheiro, lavabo e uma charmosa sala de vinho com mesa para jogos.

Na área externa, o espaço oferece piscina, deck com sala para relaxar, pergolado e um completo espaço gourmet com churrasqueira, forno de pizza e mesa de bilhar.





CHÁCARA FELIZ SARAPUÍ

Localizada em um condomínio fechado com portaria 24 horas, a chácara combina modernidade e integração com a natureza. Com capacidade para hospedar até quatorze pessoas, a casa possui quatro suítes e paredes de vidro que proporcionam uma vista privilegiada da paisagem em qualquer estação.

O espaço interno conta com cozinha equipada com eletrodomésticos modernos e áreas de convivência ideais para momentos de lazer e descanso.

Na área externa, os hóspedes podem desfrutar de uma piscina, um amplo gramado para esportes e brincadeiras, além de um espaço exclusivo para fogueiras. O condomínio complementa a experiência com lago para pesca, quadra poliesportiva e playground, estando convenientemente localizado a apenas 3,5 km do centro da cidade, com acesso asfaltado.





A casa acomoda até oito hóspedes, sendo dois quartos, cinco camas e três banheiros, oferecendo conforto e espaço para todos. Ela ainda conta com piscina equipada com hidromassagem, cascata e mesa integrada, além de uma mesa de bilhar para diversão.

Os quartos e a sala possuem TV Smart e ar-condicionado, garantindo entretenimento e conforto.





A casa acomoda até dez hóspedes, com quatro quartos e três banheiros. Oferece Wi-Fi de fibra ótica, ideal para quem precisa de um home office tranquilo.

A cozinha é totalmente equipada, com utensílios completos. O espaço inclui piscina com prainha e hidromassagem, mesa de pingue-pongue, espaço gourmet, lavanderia e uma geladeira dedicada para bebidas e cervejas.





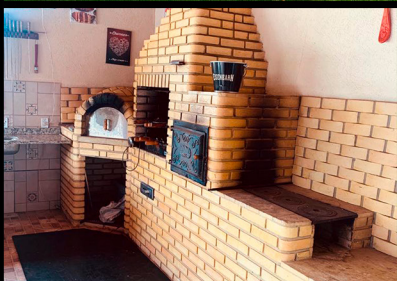
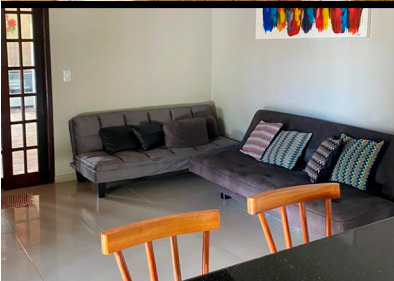
CHALÉ DO CHIMA

Em um ambiente tranquilo e rodeado pela natureza, esta casa oferece o lugar ideal para festas, casamentos, férias ou um final de semana relaxante com a família e amigos.

Com piscina, churrasqueira e fogão a lenha, o espaço é perfeito para aproveitar bons momentos.

Com três quartos e dois banheiros, a casa proporciona conforto e praticidade para todos os hóspedes.





CHÁCARA CASONE

Localizada em um condomínio Arumã, esta chácara oferece o refúgio ideal para relaxar. Com capacidade para doze hóspedes, a casa dispõe de três quartos e dois banheiros, além de uma piscina e uma área gourmet equipada com churrasqueira, perfeita para reunir amigos e familiares.

Rodeada por uma paisagem exuberante, a casa permite desfrutar de vistas deslumbrantes, momentos ao ar livre e a paz de estar longe da agitação urbana. Um espaço para quem busca conexão com a natureza e privacidade, ideal para férias, finais de semana ou eventos especiais.





CHÁCARA SUNSET

Localizada dentro do condomínio Arumã, a chácara é perfeita para quem busca tranquilidade, segurança e ar puro, oferecendo conforto e modernidade em um ambiente estiloso e totalmente equipado.

A propriedade conta com três suítes com cama box de casal, uma cama de solteiro com auxiliar, sala com TV, sofá-cama, lavanderia com máquina de lavar e dois banheiros externos. O espaço gourmet é amplo e coberto, equipado com churrasqueira e todos os utensílios necessários.

Na área externa, há uma lareira para noites aconchegantes em família. O condomínio dispõe de lago para pesca, praça de esportes e playground.





TOCA DA CORUJA

Localizado no Bairro Faxinal, perto da Cacharia Sarapuí, este chalé rústico em estilo Tiny House é uma opção ideal para descanso, finais de semana românticos ou feriados.

O chalé acomoda até três pessoas, com uma cama de casal e sofás que podem ser usados como camas de solteiro para duas crianças. Conta com mini-cozinha equipada, fogão elétrico, frigobar, sofá, mesa e uma lareira ecológica. Os hóspedes têm acesso à piscina, sauna, pomar e horta orgânica.

A área externa oferece gramado, cadeiras, rede e guarda-sol para momentos relaxantes, além de uma pérgola de bambu ao lado da piscina.

A diária inclui uma sessão de sauna de 45 minutos e a liberdade de explorar o entorno para caminhadas ou admirar as noites estreladas.





Com capacidade para acomodar até dezesseis pessoas, a casa conta com quatro quartos, três banheiros e uma infraestrutura que garante conforto e lazer.

Localizada em um condomínio fechado, de fácil acesso e com portão elétrico, oferece piscina com aquecimento solar, lareira para os dias mais frios, quartos com portas-balcão e uma cozinha totalmente equipada.

A área de lazer inclui uma churrasqueira incrível e uma sala de jogos equipada com mesa de bilhar e mesa de jogos. Além disso, a casa dispõe de Wi-Fi e duas TVs para maior comodidade.

Os hóspedes têm acesso a todas as dependências, como a piscina, a sala de jogos, a lareira e a churrasqueira, tornando o espaço ideal para momentos de descanso e diversão em qualquer época do ano.





RECANTO ANA CAROLINA

Desfrute de tranquilidade e contato com a natureza nesta espaçosa propriedade. O terreno é completamente murado até a rua dos fundos, garantindo privacidade e segurança.

A casa possui 250m² de área construída, com dois quartos que acomodam até oito pessoas. Conta também com uma piscina de vinil, ideal para momentos de lazer.

A área externa oferece mais de 1000m² de gramado, além de uma grande variedade de árvores nativas e frutíferas.





Localizada em condomínio fechado, a propriedade oferece total privacidade e contato com a natureza.

Esta chácara acomoda mais de dezesseis hóspedes em quatro suítes, todas equipadas com TV a cabo e acesso a todos os canais.

A área gourmet é completa, com fogão, geladeira, cervejeira, mesas, mesa de pebolim e piscina com rede de vôlei. A estrutura inclui ainda quiosque, redário e uma aconchegante lareira externa.

Os amantes da pesca podem aproveitar os dois lagos do condomínio, perfeitos para testar e exhibir suas habilidades.

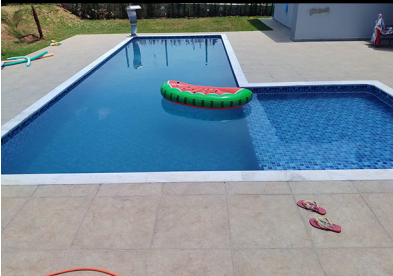




Achácaraacomodaconfortavelmenteatédoze hóspedes e dispõe de dois quartos, dois banheiros e uma piscina, proporcionando momentos de lazer e tranquilidade para toda a família.

Ideal para descansar e aproveitar o verão, a propriedade combina simplicidade e aconchego, proporcionando momentos de lazer e relaxamento em um ambiente agradável.





CHÁCARA ALOHA

Localizada em condomínio fechado, a chácara acomoda até doze hóspedes, oferecendo tranquilidade, conforto e segurança.

Com cinco quartos, sendo uma suíte e três banheiros, a casa é perfeita para reunir a família e os amigos. Os dormitórios contam com ventiladores de teto, camas de casal, beliches e colchões com capa hospitalar.

O espaço interno inclui uma sala ampla e ambientes integrados, além de cozinha e lavanderia completas. Na área externa, piscina, churrasqueira, ducha e campinho de lazer criam um ambiente descontraído e moderno.





CASA CONTAINER

Localizada em um condomínio fechado, a casa foi projetada para proporcionar conforto e conexão com a natureza, acomodando até doze hóspedes.

Com quatro quartos e três banheiros, o espaço inclui uma ampla varanda com vista privilegiada para o pôr do sol, piscina, gramado e cama elástica, em 2.000m² de área.





A chácara, que acomoda até dez pessoas, conta com três quartos, cozinha planejada integrada à sala, dois banheiros, área de serviço com tanquinho elétrico e garagem coberta para quatro carros.

Na área externa, há churrasqueira com banheiro e chuveiro, piscina e um espaço verde com árvores frutíferas como jabuticaba, acerola, pitanga, nêspera, manga e amora, atraindo diversos pássaros.

Bem localizada, está próxima a comércio, restaurantes, farmácia, pesqueiro, lago, quadra municipal de futsal e um alambique artesanal.





Chácara para até doze hóspedes, ideal para relaxar com a família. A casa tem três quartos (duas suítes), sala de estar e jantar, cozinha equipada e um banheiro social.

Na área externa, há um fogão a lenha e forno de pizza anexos à cozinha, churrasqueira com espaço gourmet completo, incluindo fogão, geladeira e mesa com banquetas.

A propriedade também conta com um banheiro externo, lavanderia e uma mesa para refeições. Redes estão espalhadas pela área verde, complementando o ambiente tranquilo.





CHÁCARA DE CAMPO FAMÍLIA DEFENSOR

A casa acomoda até oito hóspedes, com três quartos e três banheiros com duchas de água de nascente.

A propriedade oferece piscina privativa com hidromassagem e cascata, área gourmet com churrasqueira, fogão a lenha e cozinha externa equipada. Conta com sala integrada, cozinha ampla e redes para descanso.

Localizada em condomínio fechado com segurança 24h, lagos, parquinho e quadra poliesportiva. Ambiente tranquilo, rodeado por jardins e áreas verdes.





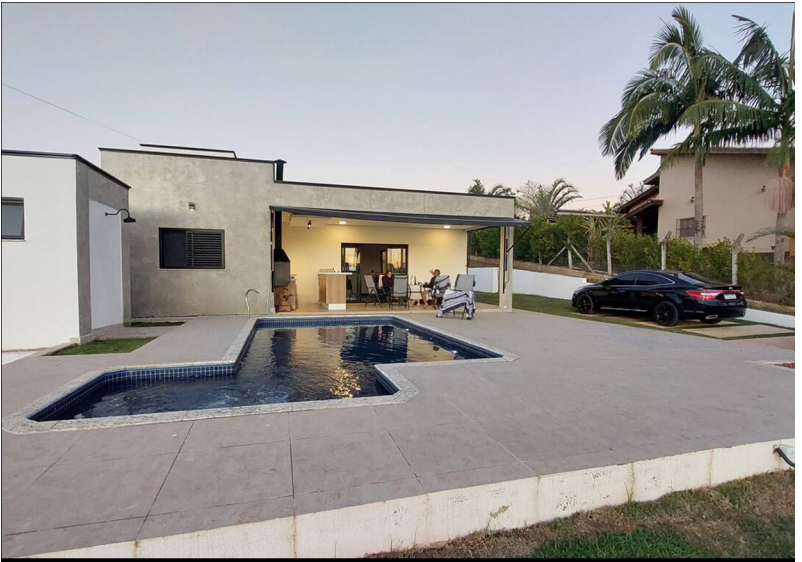
O sítio está localizado dentro da cidade, no cruzamento da Rua Cerqueira César com a Rua São José, em um terreno de 12 mil metros quadrados repleto de árvores e natureza.

A propriedade, que hospeda até oito pessoas, conta com duas casas: a principal, que possui cozinha, sala e três quartos, e uma menor, com uma suíte composta por um quarto, uma salinha e um banheiro completo com banheira.

Entre os atrativos, destacam-se a piscina, a churrasqueira, o forno a lenha e toda a área verde que se estende até a margem do rio, onde há um espaço para fogueiras, um viveiro com plantas suculentas, além de uma prainha de areia branca, pomar, estufa e horta. Para as crianças, há também uma casinha de boneca.

A casa principal é colonial, com mais de 100 anos, e foi ampliada ao longo do tempo, preservando seu estilo tradicional. O espaço é ideal para quem busca descanso em um ambiente tranquilo. No entanto, não é permitido realizar festas ou receber grandes grupos, para preservar o casarão.





A chácara, localizada em um condomínio fechado, acomoda até oito hóspedes. A casa possui três quartos, incluindo uma suíte, dois banheiros completos e um lavabo externo.

A sala e a cozinha são integradas, criando um espaço prático, e a lavanderia traz ainda mais comodidade. Todos os cômodos têm ar-condicionado quente e frio.

Na área externa, a piscina com hidromassagem e aquecimento solar é o grande atrativo, acompanhada de uma ducha e lavabo. A churrasqueira com espaço gourmet completa o ambiente.

Além disso, o pomar permite que você colha frutas frescas durante sua estadia.





CHÁCARA SÃO BENTO

A Chácara São Bento está localizada a apenas 500 metros da praça central de Sarapuí, combinando praticidade com a tranquilidade do campo.

Acomoda até oito hóspedes, com três quartos e dois banheiros.

Perfeita para quem busca privacidade e contato com a natureza, o espaço oferece conforto e lazer, com piscina, área gourmet, cozinha completa, lareira, TV, rede para descanso, Wi-Fi, portão automático e garagem coberta.





Esta chácara, a 800 metros do centro da cidade, acomoda até dez pessoas e oferece tranquilidade.

Com piscina, churrasqueira e uma fogueira para noites estreladas, está localizada em um loteamento, garantindo segurança e conforto aos hóspedes.

A propriedade conta com quatro suítes bem distribuídas: duas na casa principal (uma com cama de casal e outra com cama de casal e solteiro), uma próxima à piscina com cama de casal e ar-condicionado, e outra em um charmoso chalé ao lado da casa, com cama de casal e solteiro. Há também um mezanino com uma cama de solteiro e colchão extra.





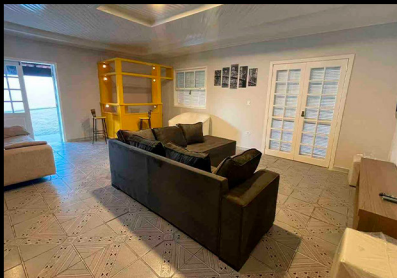
SÍTIO GRAMADO

O Sítio Gramado oferece uma vista deslumbrante do pôr do sol e conta com 91 mil m², sendo 25 mil m² de área verde.

A casa térrea de 500m² possui três quartos, três banheiros, sala de estar com lareira, cozinha ampla e área gourmet com churrasqueira.

A infraestrutura inclui piscina, salão de jogos, espaço para pets, campo para frescobol, caminhadas e passeios de bicicleta.





A casa acomoda até vinte pessoas e conta com uma infraestrutura completa, incluindo quadra de beach tennis, quadra de futebol de areia, piscina, parque para crianças, salão gourmet com churrasqueira e fogão a lenha, além de mesa de snooker e ping pong.

Os quartos são amplos e confortáveis, com ventiladores de coluna, e a área gourmet é equipada com churrasqueiras, freezers e geladeiras.

A propriedade tem estacionamento para dez carros e está bem localizada, próxima ao centro da cidade e comércios.





CASA AMARELA

A chácara conta com piscina aquecida, área gourmet, horta, fogueira, sala de cinema, buraco de costela, forno de pizza e utensílios de primeira linha.

Na propriedade, há dois cães dóceis que ficam no canil, mas podem ser retirados se os hóspedes preferirem.

Os hóspedes têm acesso total à casa. Se desejar, é possível contratar uma funcionária para a manutenção diária durante a estadia, serviço extra que deve ser confirmado na reserva.





Com capacidade para dez hóspedes, a casa possui três quartos e três banheiros, oferecendo todo o conforto e estilo para uma estadia agradável.

A suíte é climatizada com ar condicionado quente e frio. O espaço é perfeito para relaxar em meio à natureza, aproveitando a piscina, a churrasqueira e a tranquilidade do ambiente.

A casa conta com uma lareira, varanda, amplo gramado, jardins e ducha externa, ideal para descansar e curtir o canto dos pássaros. Além disso, está localizada dentro da cidade, com fácil acesso a todas as comodidades.



FICHA TÉCNICA

Texto

Maria Fernanda da Silva Santos

Colaboração

Bianca de Almeida Nogueira
Gustavo de Souza Barros Vieira
Maria Fernanda da Silva Santos
Márcio José Ricardo Sturaro

Revisão

Gustavo de Souza Barros Vieira

Artes

Bruno Joshua Medeiros Schanoski



Nossa Origem

Sarapuí originou-se no início do século XIX, de um pouso de tropeiros vindos do Rio Grande do Sul em um local, à época, denominado de Capela da Fazendinha, pertencente ao município de Itapetininga. Em 1832 foi erguida uma Capela em devoção a Nossa Senhora das Dores em um terreno doado pelo Capitão Luiz Vieira, dono de uma extensa área na região. Nascia nesta data uma nova freguesia do município de Itapetininga, denominado de Vila de Sarapuí. O nome do povoado Sarapuí, provém do tupi çarapó-y, "espécie de peixe escorregadio de água doce" e y, "rio", ou seja "rio dos sarapós".

No início, os proprietários locais, ligados a agricultura, passaram a se dedicar a cultura de diversos produtos, principalmente o algodão, um produto muito consumido na época, especialmente por causa das indústrias têxteis instaladas em Sorocaba. Sendo assim as lavouras exigiam grande número de mão-de-obra, contribuindo para o aumento populacional do local, que mais tarde, em 1844 foi elevado a categoria de Distrito, passando a ser conhecido também como Distrito da Paz. No dia 13 de março de 1872, o distrito foi elevado à condição de Município, conforme Lei Provincial Número 11 de 13/03/1872.

Conheça nossa cidade!

