

	Ø (Diâmetro) mm	Comprimento (m)	Quantidade	Comprimento Total (m)
N1	6,3 mm	0,46	1.080	496,80
N2	12,5 mm	6,00	160	960,00
N3	6,3 mm	4,22	120	506,40
N4	6,3 mm	2,02	240	484,80
N5	12,5 mm	2,44	160	390,40
N6	6,3 mm	1,02	639	651,78
N7	12,5 mm	100,60	4	402,40
N8	6,3 mm	1,12	476	533,12
N9	12,5 mm	5,80	84	487,20
N10	12,5 mm	2,50	56	140,00
N11	6,3 mm	1,02	204	208,08
N12	12,5 mm	5,80	24	139,20
N13	12,5 mm	2,50	24	60,00

Resumo da Tabela de Aços:				
Ø (Diâmetro)mm	Comprimento Total (m)	Peso (Kg/m)	Peso (Kg)	Peso +10% (Kg)
6,30	2.880,98	0,245	705,84	776
12,50	2.579,20	0,963	2.483,76	2.732,00
			Peso Total (Kg)	3.508

FOLHA
UN

PROPRIETÁRIO: PREFEITURA MUNICIPAL DE SARAPUÍ

DATA: ABRIL / 2019

A aprovação do projeto não implica no reconhecimento por parte da Prefeitura, do direito da propriedade do terreno.



S/ ESCALA

Área ocupada cob: 627,00 m²

PREFEITO MUNICIPAL DE SARAPUÍ
WELLINGTON MACHADO DE MORAES

DIRETORIA DE OBRAS, VIAÇÃO E URBANISMO
ENG. RENNE CAMPOS BARBOSA
CREA 5070212071

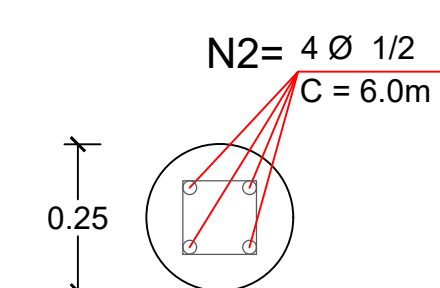
ART 28027230190407947


09 - IMPERMEABILIZAR AS FACES DE
CONCRETO EM CONTATO COM O SOLO

PROFUNDIDADE +/- 10m
OU ATÉ SOLO RESISTENTE

5,50

0,50





 $N1 = 27 \text{ } \phi \text{ } 1/4 \text{ C/20}$

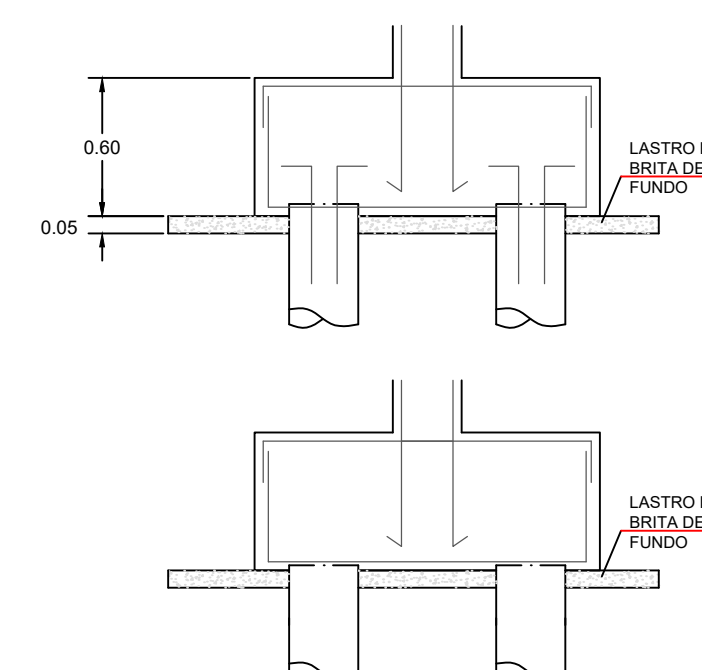
 $C = 0.46$

Diagram showing the elevation view of a rectangular plate with two circular holes. The plate has a height of 0.50. The first hole is 0.25 from the left edge, and the second hole is 1.20 from the first hole. The second hole is 0.25 from the right edge.

44

54

N4=12 Ø 1/4 C
C=2.02



A rectangle with a width of 164 and a height of 40.

N5= 4 Ø 1/2 C= 2.44

Technical drawing of a rectangular frame. The frame has a height of 40 and a width of 20. The top-left corner is labeled N7 = 2 Ø 1/2. The top-right corner is labeled C = 100,60m. The bottom-left corner is labeled N7 = C = 100,60m. The bottom-right corner is labeled N6 = 639 Ø 1/4 C/15. The right side of the frame is labeled 34. The bottom side of the frame is labeled C = 1.02m.